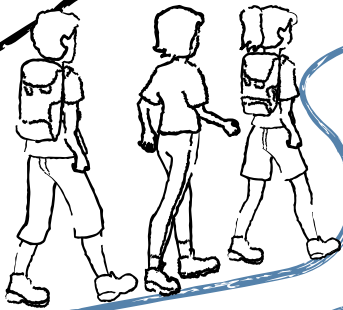


**AGILE ACADEMY**

Coaching für wertschaffendes Arbeiten

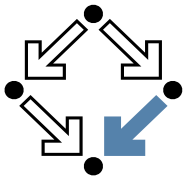


**Fokus auf Kundenbedürfnisse**

**Team und Leadership Development**

**Verständnis für Businessagilität**

**Wissenstransfer und Best Practices**



**RISC**

Software GmbH

[www.risc-software.at](http://www.risc-software.at)

Ich möchte meine Ressourcen besser einsetzen!

Ich möchte mehr Kontrolle!

Ich möchte, dass es rund läuft!

Wie stelle ich meine Kund\*innen zufrieden?

Sind wir zu langsam?

Ich möchte mit Störfaktoren besser umgehen können!

**Erstgespräch**




Im kostenlosen Erstgespräch besprechen wir die aktuelle Situation und finden ein passendes **Unterstützungskonzept**.

**Quick Scan - Quick Help**



Wir sehen uns gemeinsam Probleme im lokalen Kontext an und suchen bewährte Praktiken und Lösungen. Ein Team soll hier jene **Zeit gewinnen**, die für eine kontinuierliche Weiterentwicklung benötigt wird.


**Training & Workshop**



**SHU**

In der ersten Stufe werden **theoretisches Know-how und praktische Erfahrungen** vermittelt. Ein Team kann hier Best und Good Practices lernen und diese eigenständig mit Regeln für die jeweilige Situation umsetzen.

Die Trainings sind individuell anpassbar, bzw. wird im Training jederzeit auf individuelle Fragen eingegangen.



**Individuelles Coaching**



**HA**

Die zweite Stufe bricht die Regeln aus der ersten Stufe gezielt auf. Durch bewusste **Inspektion und Adaption** werden Methoden und Praktiken lösungsorientiert angepasst und kombiniert.

Ein Team lernt in den Coaching Sessions inwiefern Praktiken für seine Situation abgewandelt werden können, um ein optimales Arbeitsumfeld zu schaffen.

**Coach the Coach**



**RI**

Werden eigene Methoden und Praktiken selbstständig von einem Team entwickelt, so hat dieses die letzte Stufe erreicht.

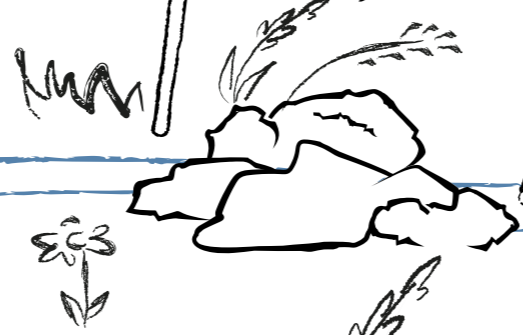
Hier verstehen wir uns als Partner, die durch **herausfordernde Fragen und Mentoring** den Teamcoaches in ihren Entscheidungen **Sicherheit** geben.



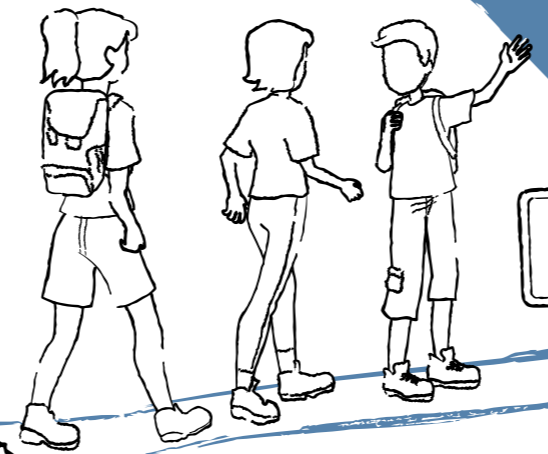
**Erstgespräch**



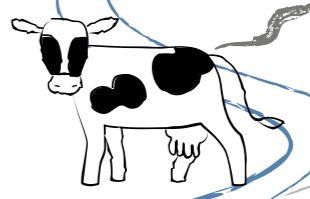
**Freiräume schaffen**



**Good & Best Practices**



**Adaption**



**Meistern**



# SHU HA RI

Die Methoden der Agile Academy sind an Shu Ha Ri angelehnt. Shu Ha Ri als Konzept entstammt der asiatischen Kampfkunst und beschreibt die notwendigen Lernstufen hin zur Perfektion einer Technik. Diese Stufen können ebenso im Kontext der Entwicklung einer Person, eines Teams oder einer Organisation angewandt werden. Jede Stufe benötigt Informationen und Aktionen der vorherigen Stufen um eine Weiterentwicklung zu ermöglichen.

SHU

**Shu** (einhalten, verteidigen, befolgen) hat das Ziel ein sicheres Fundament für die weitere Entwicklung zu legen. Hierbei werden bekannte und bewährte Praktiken und Muster kopiert und befolgt.



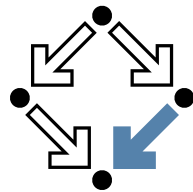
HA

Bei **Ha** (zerreißen, durchbrechen) werden erste Muster durchbrochen. Man lernt, welche Regeln wann gebrochen und adaptiert werden dürfen, indem die dahinterliegenden Prinzipien und Theorien verstanden wurden.

RI

Mit **Ri** (sich entfernen, sich trennen) erreicht man die Meisterschaft und entwickelt evolutionär und kreativ eigene Praktiken und Prinzipien.





# RISC

Software GmbH

[www.risc-software.at](http://www.risc-software.at)



## AGILE ACADEMY

Coaching für wertschaffendes Arbeiten

<https://agileacademy.risc-software.at>

[agileacademy@risc-software.at](mailto:agileacademy@risc-software.at)

+43 7236 29038

RISC Software GmbH • Business Campus One Bauteil B  
Softwarepark 32a • 4232 Hagenberg • Austria

